
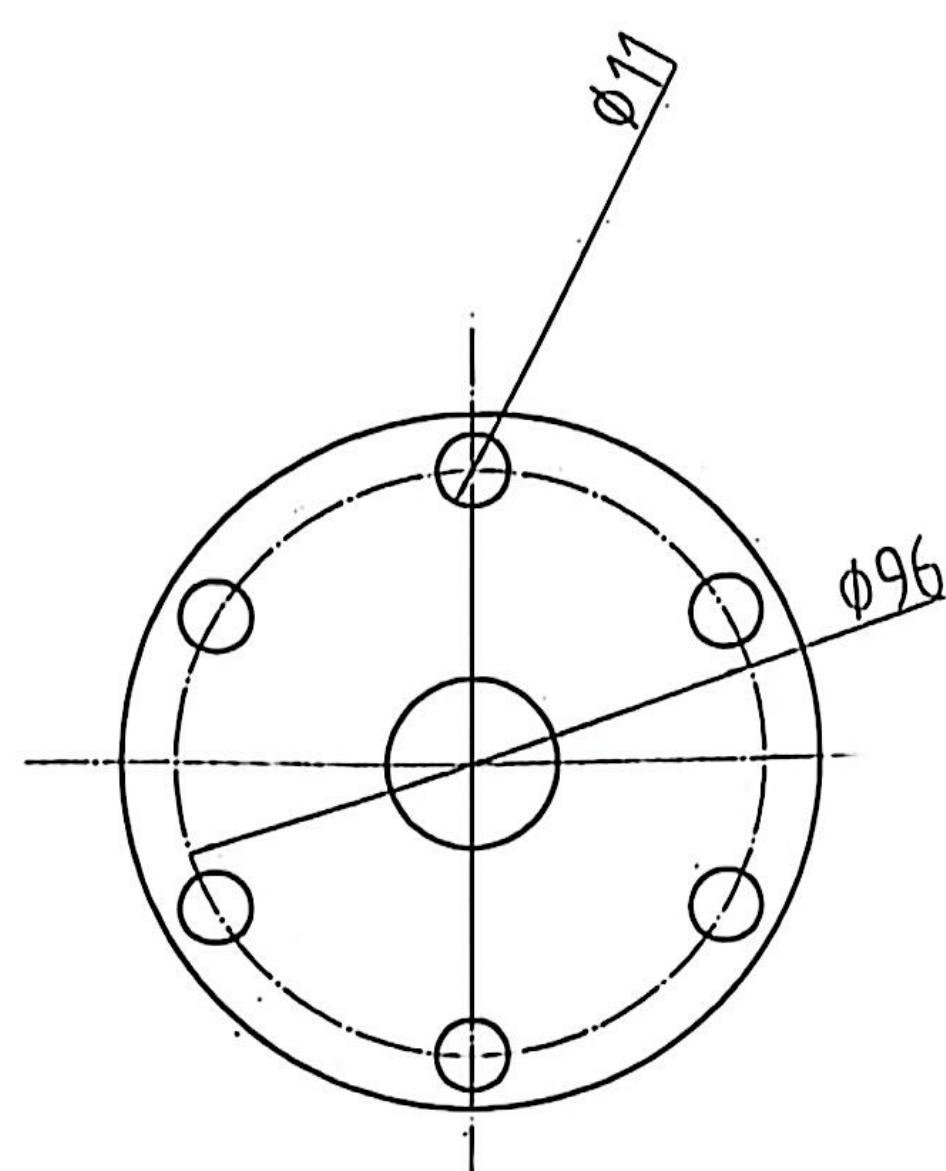




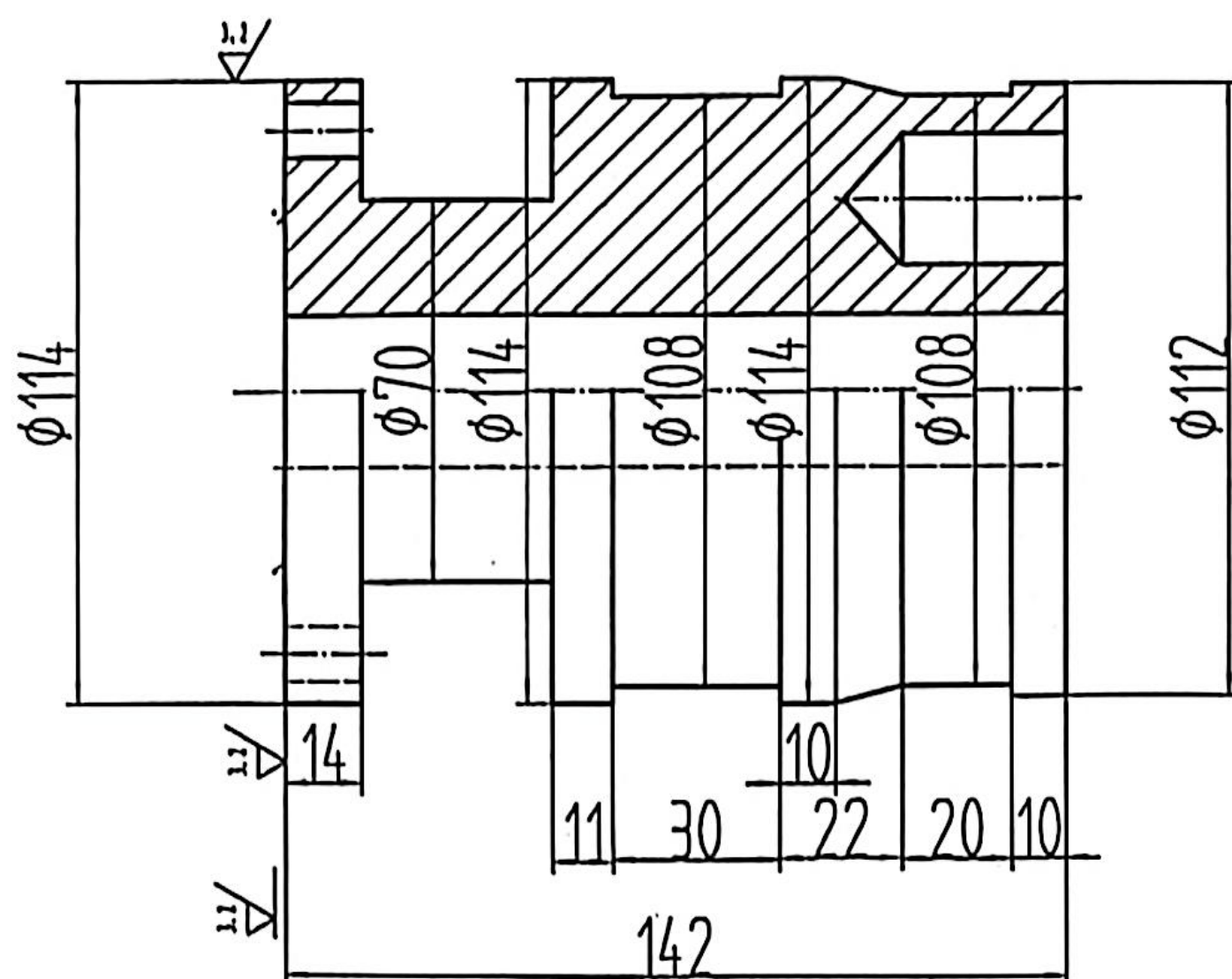
10	8	垫片	16	1Cr18Ni9Ti	
9	M8	螺母	16	1Cr18Ni9Ti	
8	M8X45	螺栓	16	1Cr18Ni9Ti	
7	D=30 L=2376	走水钢管	1	1Cr18Ni9Ti	
6	400mm ² L=2406	铜导线	6	T ₂	
5	内径φ114 L=2496	胶管	1	丁晴橡胶	带石棉
4		铜管	4	1Cr18Ni9Ti	
3	YXJF.DL1006.01-3	铜头	2	T ₂	
2	YXJF.DL1006.01-2	法兰垫	2	T ₂	备图
1	YXJF.DL1006.01-1	铜管法兰	2	T ₂	备图
序号	代号	名称	数量	材料	备注
标记	数量	更改文件号	签名	日期	
设计		工艺			
校核		标准			
审核		校核			
批准		制图			
电查					
2400mm ² 水冷电极			 宜兴市锦锋冶金 电炉有限公司 YONG JIANFENG ELECTRIC FURNACE CO., LTD.		
重量	数量	比例			
	72	1:3			
共 张	第 张	图号	YXJF.DL1006.01		
图例		图例	图例		



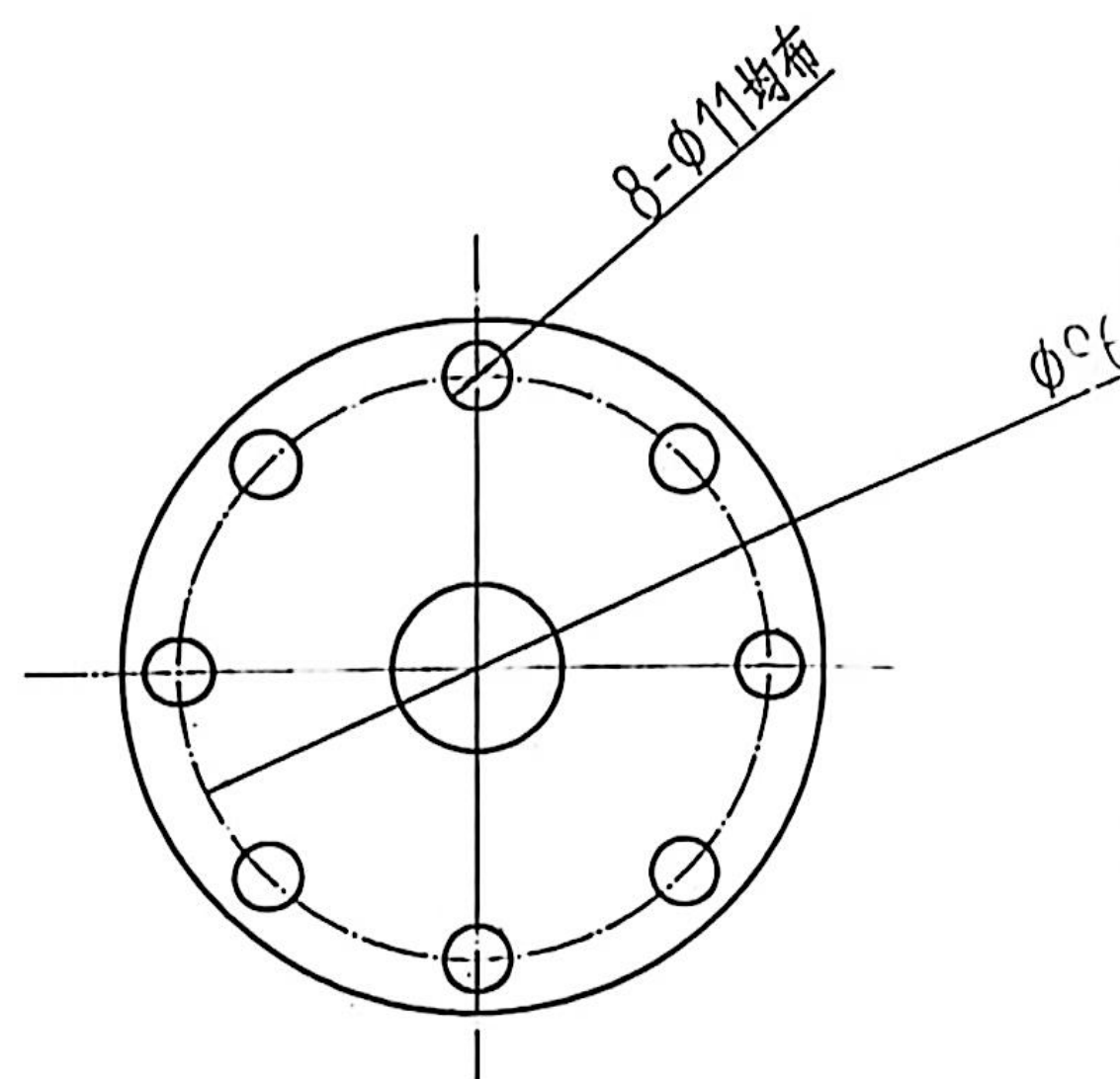
1#、2#炉用(孔数6孔)

丁陈之 2025.11.24

						T2					华夏特钢镍铁厂				
											电缆接头				
标记	处数	分区	更改文件号	签名	年、月、日										
设计	何生文	2017-2	标准化			阶段标记			重量	比例					
										1:1					
审核															
工艺			批准			共 张 第 张									



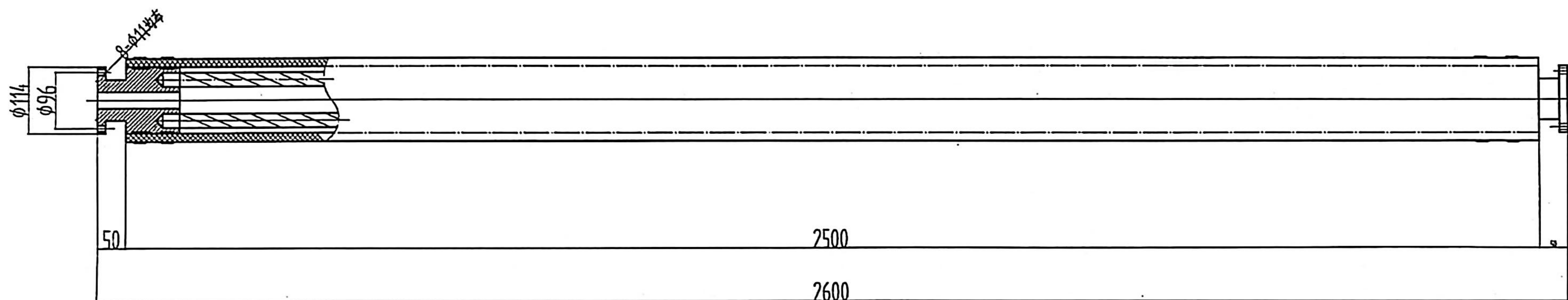
水冷电缆外套胶管长2500，厚度14



4#、6#、3#、5#炉用（孔数8孔）

丁晓 2015.11.24

						T2			华夏特钢镍铁厂	
									电缆接头	
标记	处数	分区	更改文件号	签名	年、月、日					
设计	何生文	2017-2	标准化			阶段标记		重量	比例	
									1:1	
审核						共		张	第	张
工艺			批准							



水冷电缆结构:

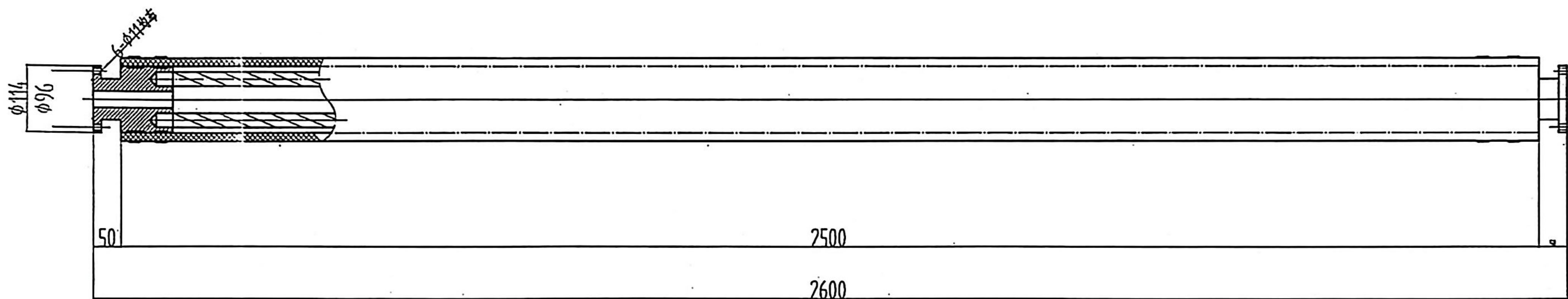
外层：外胶层+热防护层+防护环 1、热防护层：在外胶层缠绕防火阻燃保护层，材料有石棉布或玻纤布，外胶层与热防护层一次硫化成型，黏粘牢固，不易脱落，防火阻燃好。2、防护环 在套管最外层间隔布置橡胶防护圈，起减轻水冷电缆外部磨损和缓冲振荡作用。

中间层: 多层夹布缠绕层 采用锦纶帘子线多层缠绕结构层.

内胶层: 抗磨损, 耐冲击

2025.11.24

						华夏特钢镍铁厂					
									水冷电缆		
标记	处数	分区	更改文件号	签名	年、月、日						
设计	何生文	2017-2	标准化			阶段标记	重量	比例			
								1:1			
审核											
工艺			批准								



水冷电缆结构:

外层：外胶层+热防护层+防护环 1、热防护层：在外胶层缠绕防火阻燃保护层，材料有石棉布或玻纤布，外胶层与热防护层一次硫化成型，黏结牢固，不易脱落，防火阻燃好。2、防护环 在套管最外层间隔布置橡胶防护圈，起减轻水冷电缆外部磨损和缓冲振荡作用。

中间层：多层夹布缠绕层 采用锦纶帘子线多层缠绕结构层。

内胶层: 抗磨损, 耐冲击

尹志才 2025.11.24

												华夏特钢镍铁厂								
																		水冷电缆		
标记	处数	分区	更改文件号	签名	年、月、日															
设计	何生文	2017-2	标准化			阶段标记			重量	比例										
										1:1										
审核																				
工艺			批准			共 页														